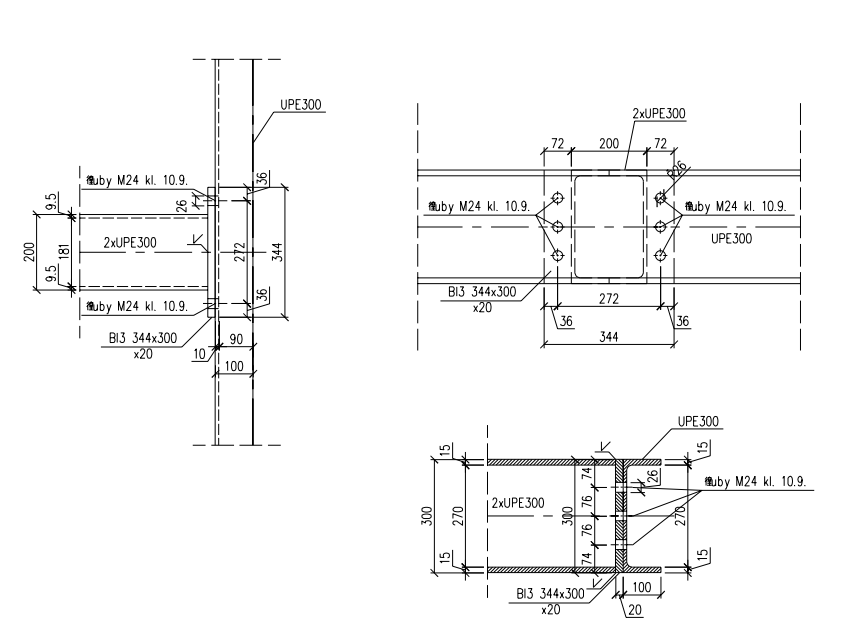
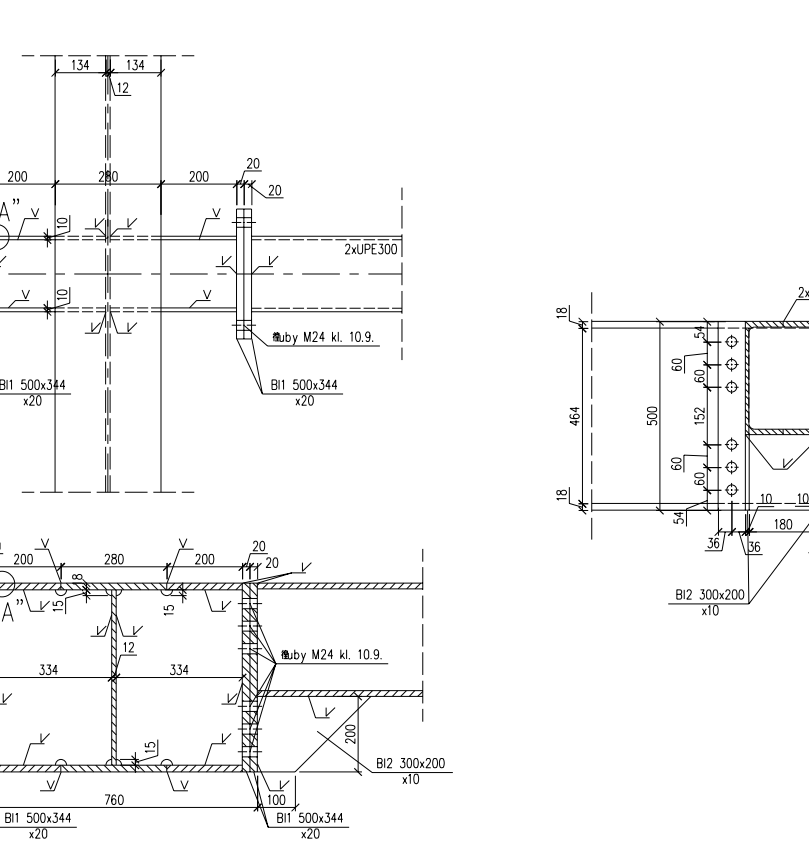


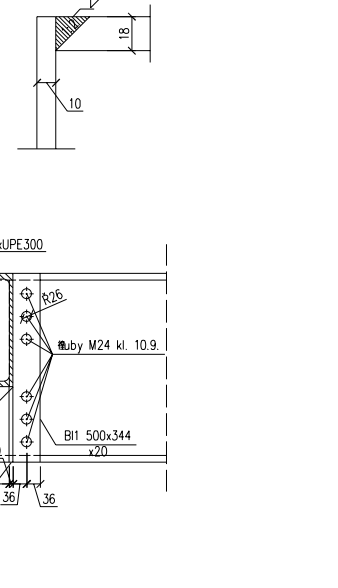
Szczegół połączenia płatwi PI2 z belką maskującą Bm1
Skala 1:10



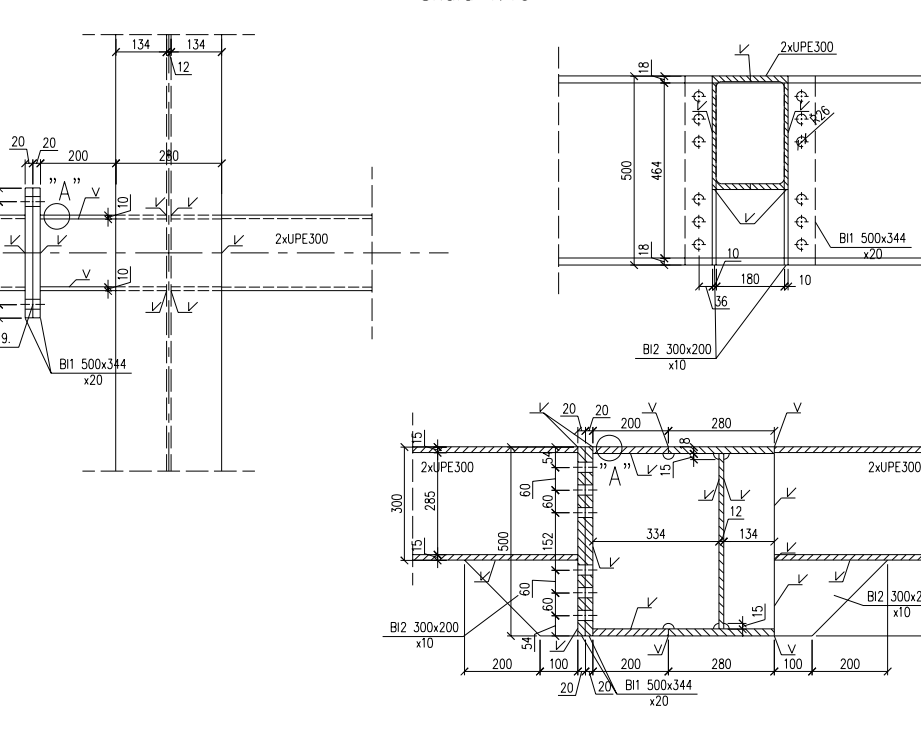
Szczegół połączenia płatwi PI1, PI2 z dźwigarem Dz1
Skala 1:10



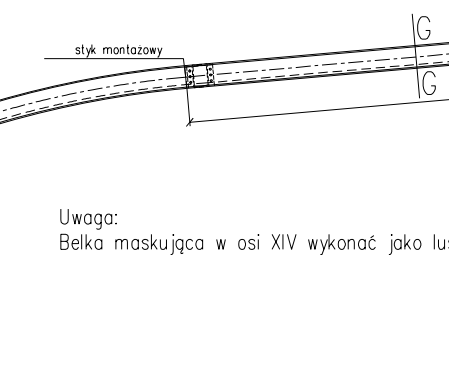
Szczegół "A"
Skala 1:2



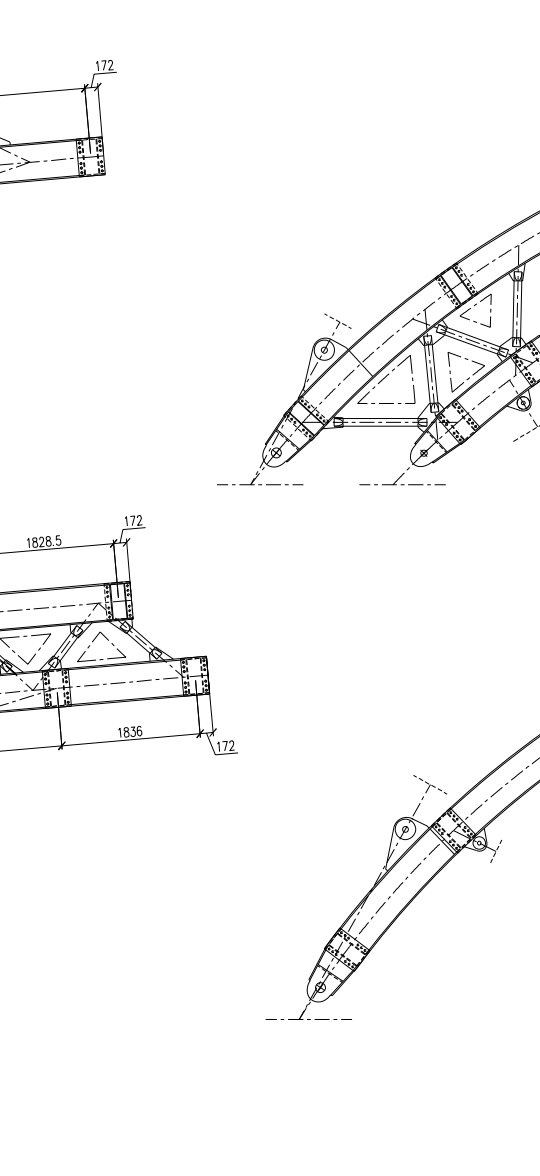
Szczegół połączenia płatwi PI3 z dźwigarami Dz1, Dz2, Dz3
Skala 1:10



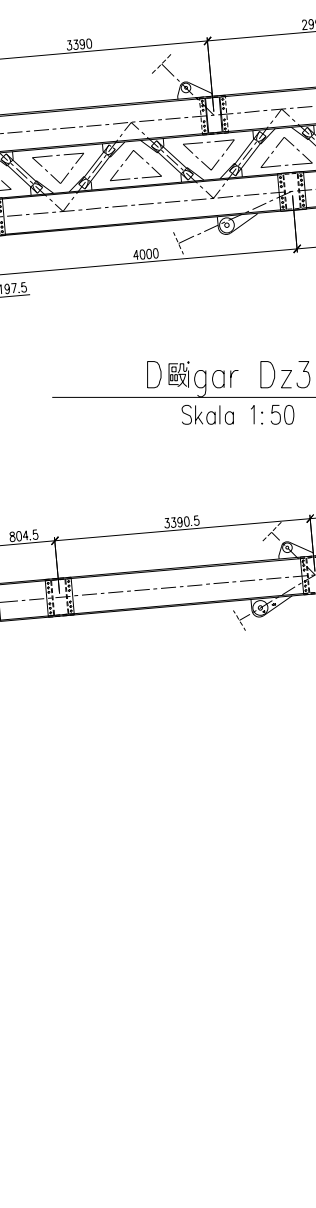
Belka maskująca Bm1 w osi I
Skala 1:50



Rozmieszczenie płatwi na dźwigarach
Skala 1:50



Dźggar Dz1/Dz2
Skala 1:50



Dźggar Dz3
Skala 1:50



Uwagi:

Użytkowanie płatwi na dachu pokazano na rys. 1.

UPE300 zesparować ze sobą spoiną ciągłą czosową.

JEDNOSTKA PROJEKTOWA		UL. O.J. RYBIŃSKIEGO 11	
BIALPROJEKT		80-300 GDYNIA	
KONSTRUKCJA ZADZIAŁENIA		KONSTRUKCJA ZADZIAŁENIA	
CONSULTING ENGINEERS		CONSULTING ENGINEERS	
GŁÓWNY PROJEKTANT		mgr inż. Maria Filar	
Nr upr. proj. POM/0205/POK/06			
OPRACOWAŁ		dr inż. Krzysztof Żółtowski	
Nr upr. bud. 5506/Gd/93		mgr inż. Andrzej Kozakiewicz	
Nr upr. bud. 177/Gd/2002			
SPRAWDZIŁ		mgr inż. Zbigniew Rolecki	
Nr upr. proj. GT-III-630/421/76			
INWESTOR		GMINA MIASTA GDYNIA	
		Al. Marszałka Piłsudskiego 52/54	
PROJEKT		STADION RUGBY	
		Z ZAPLECZEM SOCJALNYM	
		Gdynia ul. Sportowa dz.nr 948/1	
STADIUM		PROJEKT WYKONAWCZY	
BRANŻA		KONSTRUKCJA	
TYTUŁ RYSUNKU		Płatwie dachowe,	
		belka maskująca.	
NR RYSUNKU		5.0K	
SKALA		1:50	DATA
REWIZJA			07.2007

Stal 18G2A
Śruby M24 kl. 10.9.